



CONSEJERÍA DE AGRICULTURA, GANADERÍA, PESCA Y DESARROLLO SOSTENIBLE
DIRECCIÓN GENERAL DE INFRAESTRUCTURAS DEL AGUA

Junta de Andalucía

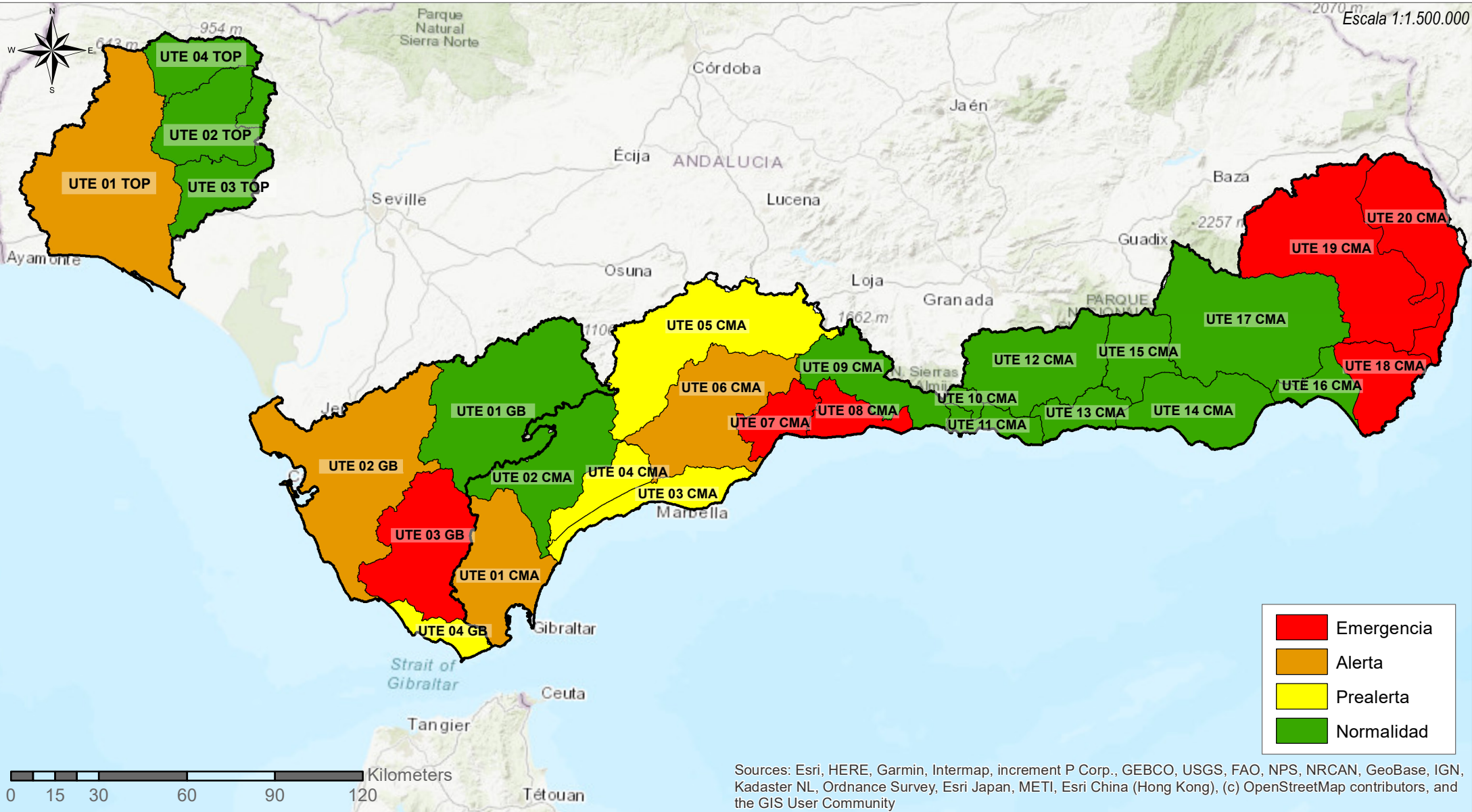
- ◆ Demarcación Hidrográfica de las Cuencas Mediterráneas Andaluzas
- ◆ Demarcación Hidrográfica de las Cuencas Guadalete-Barbate
- ◆ Demarcación Hidrográfica del Tinto, Odiel, Piedras y Chanza

ESCENARIO DE ESCASEZ

UNIDADES TERRITORIALES DE ESCASEZ

NOVIEMBRE 2024

Escala 1:1.500.000



Sources: Esri, HERE, Garmin, Intermap, increment P Corp., GEBCO, USGS, FAO, NPS, NRCAN, GeoBase, IGN, Kadaster NL, Ordnance Survey, Esri Japan, METI, Esri China (Hong Kong), (c) OpenStreetMap contributors, and the GIS User Community